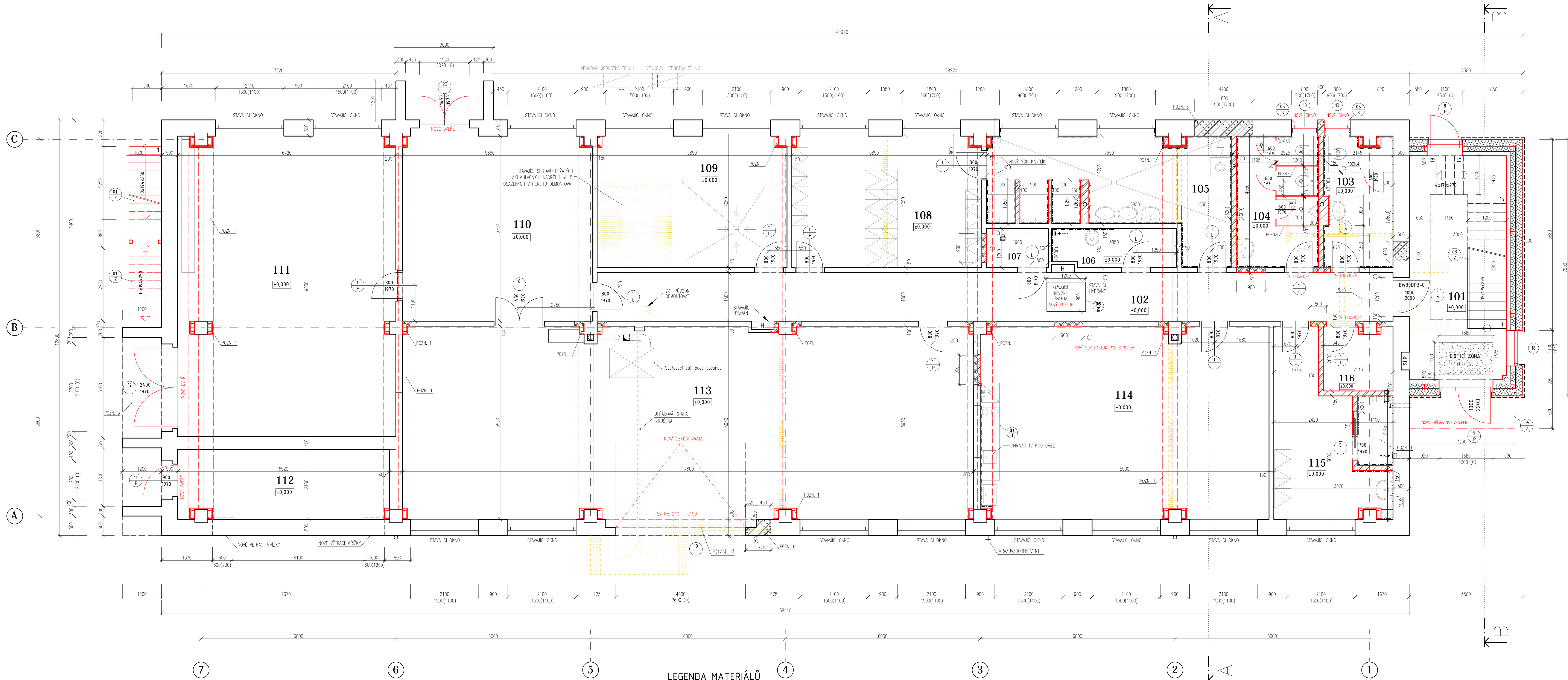
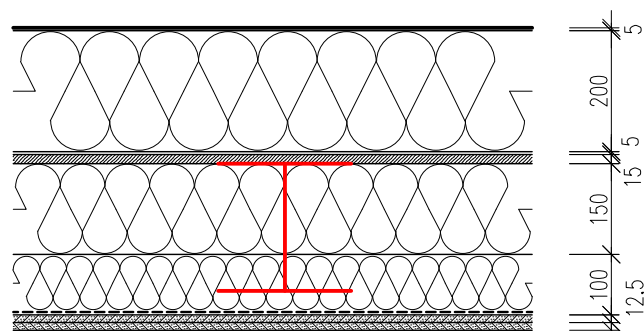


PŮDORYS 1.NP – NÁVRH



DETAIL SKLADBY OBV. PLÁŠTĚ



– KOTVENÍ PROFILŮ METSEK DLE MONTÁŽNÍHO NÁVODU A POMOCÍ SYSTÉMOVÝCH PŘÁVKŮ A POMOCÍ SYSTÉMOVÝCH SROUBŮ.

LEGENDA MÍSTNOSTÍ					
Ozn.	Účel	Plocha [m ²]	Stávající podlaha / Nová podlaha	Poznámka	Strop
101	VSTUPNÍ HALA	21,7	①	KERAMICKÝ SOKLIK V=80mm	⑩ PRASTROVÝ PODHLED 600X600
102	CHODBA	35,8	②	KERAMICKÁ DLAŽBA	NOVÁ ŠTUKOVÁ OMÍTKA + MALBA
103	WC ŽENY	8,7	②	KERAMICKÁ DLAŽBA	KERAMICKÝ OKLÍK V=80mm
104	WC MUŽI	10,2	②	KERAMICKÁ DLAŽBA	KERAMICKÝ OKLÍK V=2600mm
105	UMÝVÁRNA MUŽI	22,5	②	KERAMICKÁ DLAŽBA	KERAMICKÝ OKLÍK V=2600mm
106	ÚKLID	4,6	②	KERAMICKÁ DLAŽBA	TEKUTÁ HE PLOCHY A V ŠTĚN U SPRKY
107	SKLAD	2,3	②	KERAMICKÁ DLAŽBA	KERAMICKÝ OKLÍK V=80mm
108	ŠATNA MUŽI	23,7	②	KERAMICKÁ DLAŽBA	KERAMICKÝ SOKLIK V=80mm
109	KOTELNA	23,7	②	KERAMICKÁ DLAŽBA	KERAMICKÝ SOKLIK V=80mm
110	DÍLNA ÚDRŽBA	33,3	③	NOVÝ NÁTER NA BETON	NOVÁ ŠTUKOVÁ OMÍTKA + MALBA
111	PŘÍRUČNÍ SKLAD	62,1	③	NOVÝ NÁTER NA BETON	NOVÁ ŠTUKOVÁ OMÍTKA + MALBA
112	SKLAD PHM	14,0	③	NOVÝ NÁTER NA BETON	NOVÁ ŠTUKOVÁ OMÍTKA + MALBA
113	DÍLNA ÚDRŽBA	104,7	③	BETON SE VÝSYPEM	NOVÁ ŠTUKOVÁ OMÍTKA + MALBA
114	DENNÍ MÍSTNOST	53,0	②	KERAMICKÁ DLAŽBA	KERAMICKÝ SOKLIK V=80mm
115	ŠATNA ŽENY	16,9	②	KERAMICKÁ DLAŽBA	TEKUTÁ HE PLOCHY A V ŠTĚN U SPRKY
116	ROZVADĚČ SLP	4,3	②	KERAMICKÁ DLAŽBA	KERAMICKÝ SOKLIK V=80mm

KERAMICKÉ OKLADY NA SOCIÁLNÍCH ZAŘÍZENÍCH A MEZI SKŘÍNKAMI U KUCHYŇSKÝCH LINEK:
– VÝŠKY DLE VÝKRESOVÉ DOKUMENTACE
– NÁVRH KERAMICKÝCH OKLADŮ V KOMBINACI:
– Rako Textile WADM103 200x400mm – barva hnědá
– Rako Textile WADM101 200x400mm – barva slonová kost

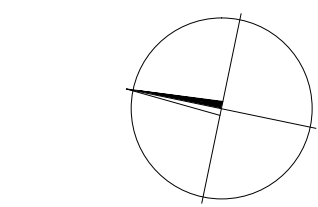
LEGENDA MATERIÁLŮ

- STÁVAJÍCÍ KONSTRUKCE – V INTERIÉRU OPATŘENY NOVOU ŠTUKOVOU OMÍTKOU A MALBOU. V EXTERIÉRU V MÍSTĚ PORUŠENÉ OMÍTKY BUDE VYSPRAVENA, OPATŘENA CELOPOŠSNĚ LEPIIDEM (BAUMIT StarContact) S VÝŽIŽNOU SÍTÍ, PENETRACÍ A TENKOVĚSTVOU SILIKONOVOU OMÍTKOU SE ZRNITOSTÍ 1,5mm BAUMIT StarTop.
- BOURANÉ KONSTRUKCE
- DOZDÍVKY OBVODOVÉHO ZDIVA Z POROBETONOVÝCH TVÁRNIC YTONG TL. 500mm
- ZDIVO DOZDÍVEK STÁVAJÍCÍCH PŘÍČEK Z CIEHL PLÝNYCH TL. 100 A 150mm
- SÁDROKARTONOVÉ PŘÍČKY A PŘEDSTĚNA DVOJITĚ OPLÁŠTĚNÉ DESKAMI TL. 12,5mm (MINER. VLNA ROCKWOOL ROCKTON TL. 60mm)
 - NAVRHOVANÉ SDK DESKY JSOU KNAUF WHITE 2x12,5mm (V SOCIÁLECH KNAUF GREEN)
 - PŘÍČKY BUDOU PROVEDENY AŽ POD STROPNÍ / STŘEŠNÍ KONSTRUKCI (PROTI PŘESLECHŮM)
- OBVODOVÝ PLÁŠŤ PŘÍSTAVBY A NÁSTAVBY
 - VNITŘNÍ SÁDROKARTONOVÁ PŘEDSTĚNA 2x OPLÁŠTĚNÁ SDK DESKAMI KNAUF WHITE 2x12,5mm (V SOCIÁLECH KNAUF GREEN)
 - PAROZÁBRANA – DEKPOL N AL 170 SPECIAL
 - SYSTÉMOVÝ OCELOVÝ POZINKOVANÝ ROŠT (PROFILY CW) + MINERÁLNÍ VATA (ROCKWOOL VENTIROCK PLUS) TL. 100mm
 - OCELOVÁ KONSTRUKCE METSEC 150.F.15 (S450) OD FIRMY VOESTALPINE S VLOŽENOU MINERÁLNÍ VLNOU (ROCKWOOL VENTIROCK PLUS) 150mm
 - VNĚJŠÍ BEDNĚNÍ Z DESEK CETIS 15mm
 - KONTAKTNÍ ZATEPLOVACÍ SYSTÉM (BAUMIT Pro EPS) + SILIKONOVÁ OMÍTKOU SE ZRNITOSTÍ 1,5mm BAUMIT StarTop TL. 210mm
- VNĚJŠÍ ZATEPLOVACÍ SYSTÉM NAHAZEN ZAVĚŠENÝM OKLADEM DEKMETAL – DEKCASSETTE IDEAL (BARVA RAL 9007) NA SYSTÉMOVÉM ROŠTU S MINERÁLNÍ VLNOU 200mm (ROCKWOOL VENTIROCK PLUS)

POZNÁMKY

- POZN. 1 – ŽIŽLIČNÍ OCELOVÝ RÁM, ZESILUJÍCÍ STÁVAJÍCÍ ŽB SLOUPY A ŽIŽLIČNÍ STÁVAJÍCÍ SKRYTÉ ŽB PRŮVLAKY. SLOUPY JSOU VYTUŽENY DVOJICI OCELOVÝCH NOSNÍKŮ U260, KTERÉ JSOU SEPJUNĚ SE SLOUPEM. ŽIŽLIČNÍ SKRYTÝCH PRŮVLAKŮ JE NAVRŽENO POMOCÍ DVOJICE OCELOVÝCH HE300, KTERÉ JSOU OSAZENY NA VÝŽIŽE SLOUPŮ. CELÝ TENTO OCELOVÝ RÁM (VČETNĚ PRŮVLAKU) JE OPATŘEN PROTIPOŽÁRNÍM SDK DESKAMI (KNAUF RED) 2x12,5mm S MINIMÁLNÍ POŽÁRNÍ ODOLNOSTÍ R 45 DP1. ZESILENY JSOU VŠECHNY HLAVNÍ NOSNÉ SLOUPY A VŠECHNY SKRYTÉ PRŮVLAKY. V MÍSTĚ STŘEDNÍCH SLOUPŮ SE NUTNĚ UBOURAT VŽDY ČÁST STÁVAJÍCÍ PŘÍČKY V OKOLÍ SLOUPŮ A PRO PROVEDENÍ ZESILENÍ SLOUPŮ SE PŘÍČKY ZPĚT ŽAZDÍ POMOCÍ CIEHL PLÝNYCH PALENÝCH A Tzv. ZAPLETOVÁNÍM. ZBYTEK ZESILENÍ SE OBLOŽÍ POMOCÍ 2x SDK DESEK TL. 12,5mm (KNAUF RED) JAKO KRAJNÍ SLOUPY.
- POZN. 2 – STÁVAJÍCÍ VRATA JSOU ROZŠÍŘENA NA ROZMĚR – ŠÍŘKA 4000mm A VÝŠKA 2600mm. NOVÁ VRATA JSOU NAVRŽENA JAKO SEKČNÍ NA ELEKTRICKÝ POHON. SEKČNÍ VRATA MAJÍ V SOBĚ ZABUDOVANÉ OTVÍRAČE KŘÍDELO ŠÍŘKY 900mm.
- POZN. 3 – DOZDĚNÍ STÁVAJÍCÍCH STĚN POMOCÍ CIEHL PLÝNYCH PALENÝCH A NOVÉ ZASTROPENÍ NA TYTO STĚNY POMOCÍ ŽELEZOBETONOVÝCH PLÝNYCH PANELŮ TL. 180mm.
- POZN. 4 – SANITÁRNÍ PŘÍČKA TL.30mm Z TVRZENÉ PĚNOVÉ HMOTY PUR, POKROVČOVĚ UPRAVENÁ LAMINÁTEM, VÝŠKA 2,0m, S OTVOREM, DO HLINIKOVÝCH PROFILŮ, NA PODPĚRNÝCH NOHÁCH, BARVA SVĚTLÉ ŠEDÁ, ROZETOVÉ KOVÁNÍ WC, KUKLA S UKAZATELEM
- POZN. 5 – ČISTIČNÍ ZÓNA ZAPUŠTĚNÁ DO PODLAHY, JEDNA SE O HLINIKOVÝ RÁM VÝŠKY 20mm DOPLNĚNÝ ČISTIČÍ TEXTILNÍ ROHOŽÍ VÝŠKY 16mm (ČISTIČÍ ROHOŽ ČAPA SHATWELL)
- POZN. 6 – NOVÁ OMÍTKA V EXTERIÉRU I INTERIÉRU Z TENKOVĚSTVÉHO LEPIDLA S VÝŽIŽNOU SÍTÍ NA NOVÉ DOZDĚNĚ KONSTRUKCE
- PROSTUPY VE STÁVAJÍCÍ STROPNÍ KONSTRUKCI NAD 1.NP PROVÁDĚT V MÍSTĚCH DUTIN STROPNÍCH PANELŮ. PO ROZMĚŘENÍ NA MÍSTĚ STAVBY ODSOUDHLASIT JEJICH POLOHU S PROJEKTAŇTEM.

±0,000 = 375,80 B.p.v.



ZOD.PROJEKTANT	KONTROLOVAL	VYPRACOVAL	DudaProjekt, s.r.o. Věpenská 197/23, 370 01 České Budějovice IČ: 019 67 525, DIČ: CZ01967525 Telefon: 777 854 744, e-mail: filip.duda@centrum.cz	
Ing. FILIP DUDA		Ing. FILIP DUDA		
INVESTOR	PŮVODNÍ VLASTNÍK, státní podnik, HOLEŠOVSKÁ 8, 150 24 PRAHA 5		STUPEN PD	DPS
MÍSTO STAVBY	K.Ú. TRITIM NA PARC. Č. st. 246, 3408/14		ČÍSLO ZAKÁZKY	34/2019
STAV.ÚŘAD	TÝM NAD VLASTNOU		DATUM	PROSINEC 2019
NÁZEV STAVBY:	VD HNĚVKOVICE ROZŠÍŘENÍ PROVOZNÍ BUDOVY, NA PARC. Č. st. 246, 3408/14		FORMÁT	10 A4
OBSAH VÝKRESU:	PŮDORYS 1.NP – NÁVRH		MĚŘÍTKO:	Č.VÝKRESU:
			1:50	D.1.1.2